

# Wenn Saladin auf Maria Theresia trifft

## Herzfeld-Sammlung im Schloss Wilhelmsthal zeigt Zinnfiguren mit bekannten Herrschern

VON BETTINA WIENECKE

**VELLMAR/CALDEN.** In der Herzfeld-Sammlung der Stadt Vellmar, die in der Silberkammer des Schlosses Wilhelmsthal in Calden zu sehen ist, werden neben szenischen Darstellungen der Schlacht um Wilhelmsthal auch einzelne Zinnfiguren ausgestellt.

### HNA-SERIE

### Schätze im Museum

Zu den historischen Gestalten, die dort chronologisch geordnet gezeigt werden, gehören Saladin, König Richard I. (Löwenherz), Kaiser Barbarossa und Maria Theresia.

Saladin (Salah ad-Din Yusuf ibn Ayyub) wurde 1137 oder 1138 geboren. Der islamische Herrscher ist auch in Europa bekannt. Der Sultan starb im Jahr 1193. Er kommt in dem Drama „Nathan der Weise“ von Gotthold Ephraim Lessing (1729 bis 1781) vor.

Die Beziehung zu König Richard I. von England, der Löwenherz genannt wurde und rechts neben Saladin in der Herzfeld-Sammlung steht, war neben militärischer Gegnerschaft von großem gegenseitigen Respekt geprägt. Friedrich I. Barbarossa, der auch als Zinnfigur den für ihn charakteristischen roten Bart

trägt, ist ebenfalls in der Ausstellung zu finden.

Maria Theresia (1717 bis 1780) war die einzige Frau, die jemals an der Spitze des Hauses Habsburg stand. Die Tochter Kaiser Karls VI. war eine der größten Herrscherpersönlichkeiten Europas. Sie setzte Reformen in den Bereichen Verfassung, Bildung und Wirtschaft durch und bekam in 19 Jahren 16 Kinder.

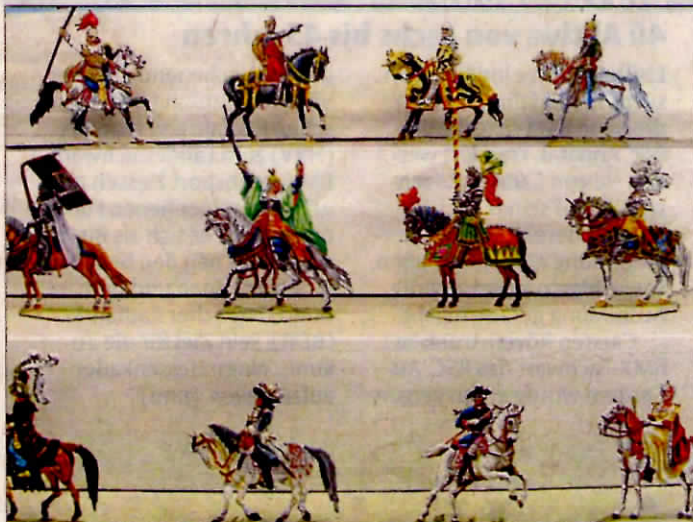
Sämtliche Zinn-Flachfiguren wurden mit großer Präzision und Sorgfalt gestaltet. „Mein Vater erwarb sie als fertige Figuren oder als Rohlinge.



Gisela Herzfeld

Viele von ihnen hat er selbst bemalt. Darüber hinaus hatte er Hilfe von zwei geschichtskundigen Hobbymalern aus Hannover“, berichtet Gisela Herzfeld aus Obervellmar. Sie ist die Tochter des Vellmarer Sammlers Karl Herzfeld (1904 bis 1988).

Die Zinnfigurensammlung Karl Herzfeld in der Silberkammer des Schlosses Wilhelmsthal in Calden wird von März bis Oktober sonntags von 13 bis 17 Uhr gezeigt. Der Eintritt ist frei, Spenden sind willkommen. Kontakt für Sonderführungen: Karl-Heinz Gauler, Vellmar, Tel. 0561/823985.



Berühmte Persönlichkeiten zu Pferde: Saladin trägt einen grünen Umhang, rechts unten ist Maria Theresia zu sehen.

Fotos: Wienecke